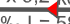


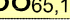
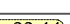
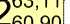
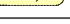


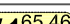
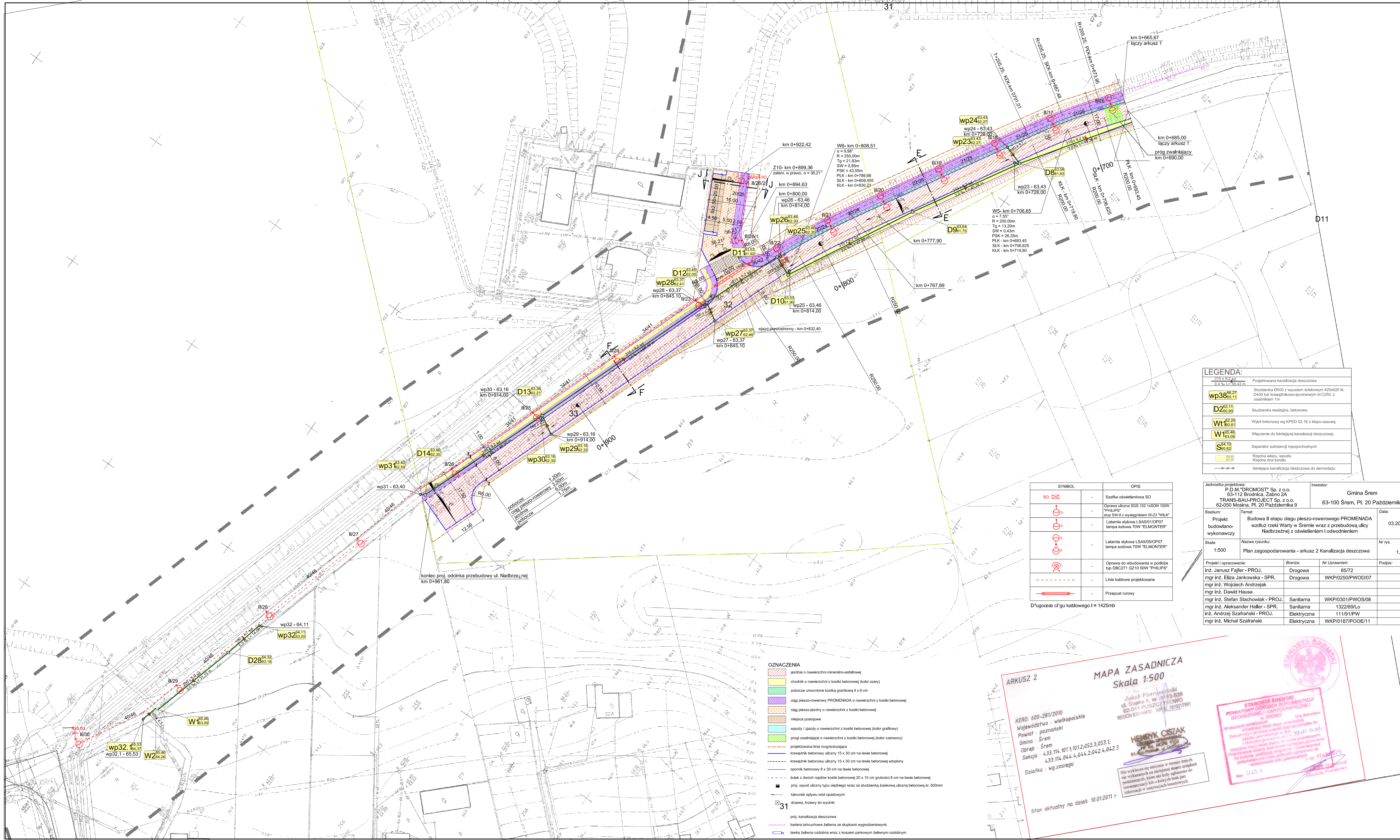




LEGENDA:	
	Projektowana kanalizacja deszczowa
	Studzienka 2500 x 2500 z wpustem ściekowym 420x20 D1
	D400 lub kwadratowo-języcznymi K1250 z osadnikiem 1m
	Studzienka rezydująca, betonowa
	Wylot betonowy wg KPED 02.16 z kłapo-zasięgu
	Włącznice do istniejącej kanalizacji deszczowej
	Separator substancji ropopochodnych
	Rzędna wjazdu, wpustu
	Rzędna dna kanału
	Istniejąca kanalizacja deszczowa do demontażu

Jednostka projektowa:		Inwestor:	
P.D.M."DROMOST" Sp. z o.o. 63-112 Brodnica, Zabno 2A TRANS-BAU-PROJECT Sp. z o.o. 62-500 Mosina, Pl. 20 Października 9		Gmina Śrem 63-100 Śrem, Pl. 20 Października 1	
Temat:		Data:	
Stadium:		Data:	
Projekt budowlano-wykonawczy	Budowa II etapu działki zastoż-oworowej PROMENADA wzdłuż rzeki Warty w Śremie wraz z przebudową ulicy Nadbrzeżnej z oświetleniem i odwodnieniem	03.12.2011	
Skala:	Nazwa rysunku:	Nr rys.	
1:500	Plan zagospodarowania - arkusz 1 Kształtacja drogową	1,1	
Projekt i opracowanie:		Branda	Nr Uprawnień:
mgr inż. Janusz Fajler - PROJ.		Drogiowa	3572
mgr inż. Elżb. Jankowska - SPR.		Drogiowa	WK/P.0250/PW/07
mgr inż. Wojciech Andrzejak			
mgr inż. David Hausa			
mgr inż. Stefan Stachowiak - PROJ.		Sanitarna	WK/P.0301/PW/05/08
mgr inż. Aleksander Heller - SPR.		Sanitarna	132289/SLO
inż. Andrzej Szafrański - PROJ.		Elektryczna	111819/P10
mgr inż. Michał Szafrański		Elektryczna	WK/P.0270/PW/06/11



LEGENDA:	
	Projektowana kanalizacja deszczowa
	Studzienka Ø500 z wstępem ściętołowym 420x620 kl. D400 lub krawężnikowo-jedyniowym kl.C250; z osadnikiem 1m
	Studzienka rewidacyjna, betonowa
	Wylot betonowy wg KPED 02.16 z kłapo-zasuwą
	Włączenie do istniejącej kanalizacji deszczowej
	Separator substancji ropopochodnych
	Rzędna wlotu, wpuštu
	Rzędna dna kanału
	Istniejąca kanalizacja deszczowa do demontażu

SYMBOL	OPIS
	Szafka oświetleniowa SO
	Oprawa uliczna SGS 102 1XSON 100W "PHILIPS" słup SW-9 z wysięgnikiem W-23 "WILK"
	Laternia stylowa LSA5/05/OP07 lampa sodowa 70W "ELMONTER"
	Laternia stylowa LSA5/05/OP07 lampa sodowa 70W "ELMONTER"
	Oprawa do wbudowania w podłogę typ DBC271 GZ10 50W "PHILIPS"
	Linie kablowe projektowane
	Przepust rurowy

Długość: 1425mb

- OZNACZENIA**
- jezdnia o nawierzchni mineralno-asfaltowej
 - chodnik o nawierzchni z kostki betonowej (kolor szary)
 - pobocze umocnione kostką granitową 4 x 6 cm
 - ciąg pieszo-rowerowy PROMENADA o nawierzchni z kostki betonowej
 - ciąg pieszo-rowerowy o nawierzchni z kostki betonowej
 - miejsca postojowe
 - wjazdy i zjazdy o nawierzchni z kostki betonowej (kolor grafyowy)
 - progi zwalniające o nawierzchni z kostki betonowej (kolor czerwony)
 - projektowana linia rozgraniczająca
 - krawężnik betonowy uliczny 15 x 30 cm na lawie betonowej
 - krawężnik betonowy uliczny 15 x 30 cm na lawie betonowej wtopiony
 - opoki betonowy 8 x 30 cm na lawie betonowej
 - ściek z dwóch rzędów kostki betonowej 20 x 10 cm grubości 8 cm na lawie betonowej
 - próg wpuštu ulicznego wraz ze studzienką ściętołową uliczną betonową śr. 500mm
 - kierunek spływu wód opadowych
 - drzewa, krzewy do wycinki
 - proj. kanalizacja deszczowa
 - bariera latuchowa żelazna ze słupkami wygradzeniowymi
 - lawka żelazna ozdobna wraz z koszem parkowym żelaznym ozdobnym

ARKUSZ 2

MAPA ZASADNICZA
Skala 1:500

Jakub Pietruszki
ul. Ścisła 6, tel. 61-93-528
62-041 PUSZCZYŃSKO
REGON 630140615 NIP 7810017891

KERG: 600-281/2010
Województwo: wielkopolskie
Powiat: poznański
Gmina: Śrem
Obrob: Śrem
Seksja: 433.114.044.4,044.2,042.4,042.3
Działka: wg zasięgu

Stan aktualny na dzień: 10.01.2011 r.

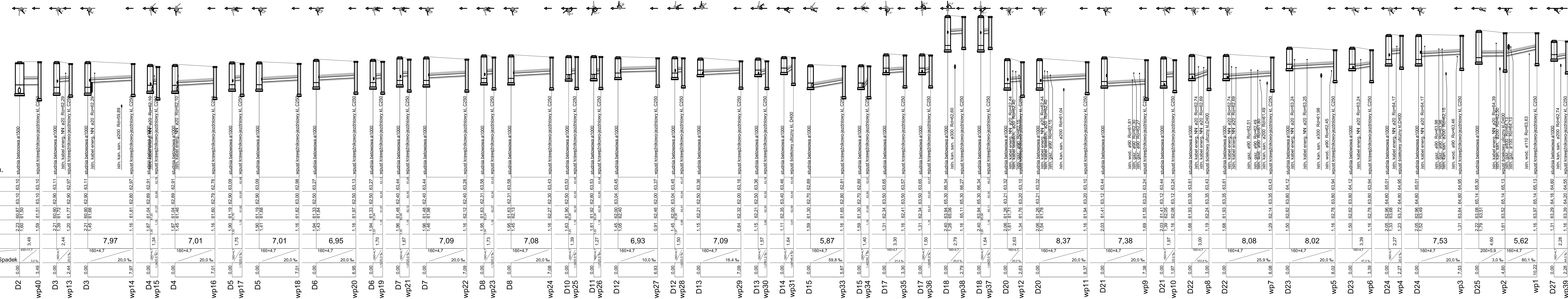
Starosta Śremski
POWATOWY ZARZĄD DOKUMENTACJI
GEODEZYJNEJ I KARTOGRAFICZNEJ
w ŚREMIE

Starosta Śremski
POWATOWY ZARZĄD DOKUMENTACJI
GEODEZYJNEJ I KARTOGRAFICZNEJ
w ŚREMIE

Jednostka projektowa: P.D.M."DROMOST" Sp. z o.o. 63-112 Brodnica, Zabno 2A TRANS-BAU-PROJECT Sp. z o.o. 62-050 Mosina, Pl. 20 Października 9		Investor: Gmina Śrem 63-100 Śrem, Pl. 20 Października 1	
Stadium: Projekt budowlano- wykonawczy	Temat: Budowa II etapu ciągu pieszo-rowerowego PROMENADA wzdłuż rzeki Warty w Śremie wraz z przebudową ulicy Nadbrzeżnej z oświetleniem i odwodnieniem	Data: 03.2011	
Skala: 1:500	Nazwa rysunku: Plan zagospodarowania - arkusz 2 Kanalizacja deszczowa	Nr rys.	1.2
Projekt i opracowanie: mgr inż. Janusz Fajfer - PROJ. mgr inż. Eliza Jankowska - SPR. mgr inż. Wojciech Andrzejak mgr inż. Dawid Hausa mgr inż. Stefan Stachowiak - PROJ. mgr inż. Aleksander Heller - SPR. mgr inż. Andrzej Szafranski - PROJ. mgr inż. Michał Szafranski		Branda: Drogowa Drogowa Drogowa Sanitarna Sanitarna Elektryczna Elektryczna	Nr Uprawnień: 85/72 WKP/0250/PWOD/07 WKP/0301/PWOS/08 1322/89/Lo 111/91/PW WKP/0167/POOE/11
		Podpis:	

Poziom porównawczy 55,00 m n.p.m

Rzędna terenu projektowanego
Rzędna terenu istniejącego
Rzędna dna kanału
Zagłębienie dna kanału [m]
Odległości [m]
Średnice
Łączna długość trasy [m]



Jednostka projektowa: P.D.M."DROMOST" Sp. z o.o. 63-112 Brodnica, Zabno 2A TRANS-BAU-PROJECT Sp. z o.o. 62-050 Mosina, Pl. 20 Października 9		Inwestor: Gmina Śrem 63-100 Śrem, Pl. 20 Października 1	
Stadium: Projekt budowlano- wykonawczy	Temat: Budowa II etapu ciągu pieszo-rowerowego PROMENADA wzdłuż rzeki Warty w Śremie wraz z przebudową ulicy Nadbrzeżnej z oświetleniem i odwodnieniem	Data: 03.2011	
Skala: 1:500/1:100	Nazwa rysunku: Profil podłużny - Kanalizacja deszczowa	Nr rys. 2/4	
Projekt i opracowanie:	Brandza:	Nr Uprawnień:	Podpis:
mgr inż. Stefan Stachowiak - PROJ.	Sanitarna	WKP/0301/PWOS/08	
mgr inż. Aleksander Heller - SPR.	Sanitarna	1322/89/Lo	
mgr inż. Magdalena Stachowiak	Sanitarna		

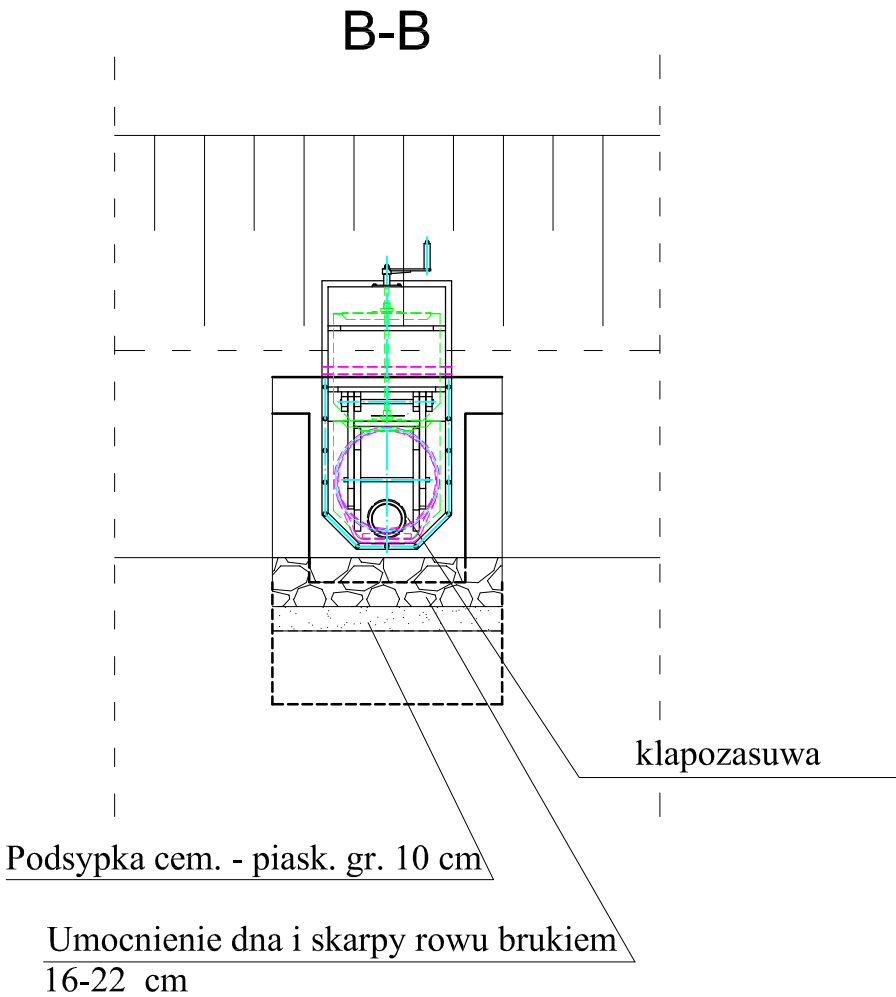
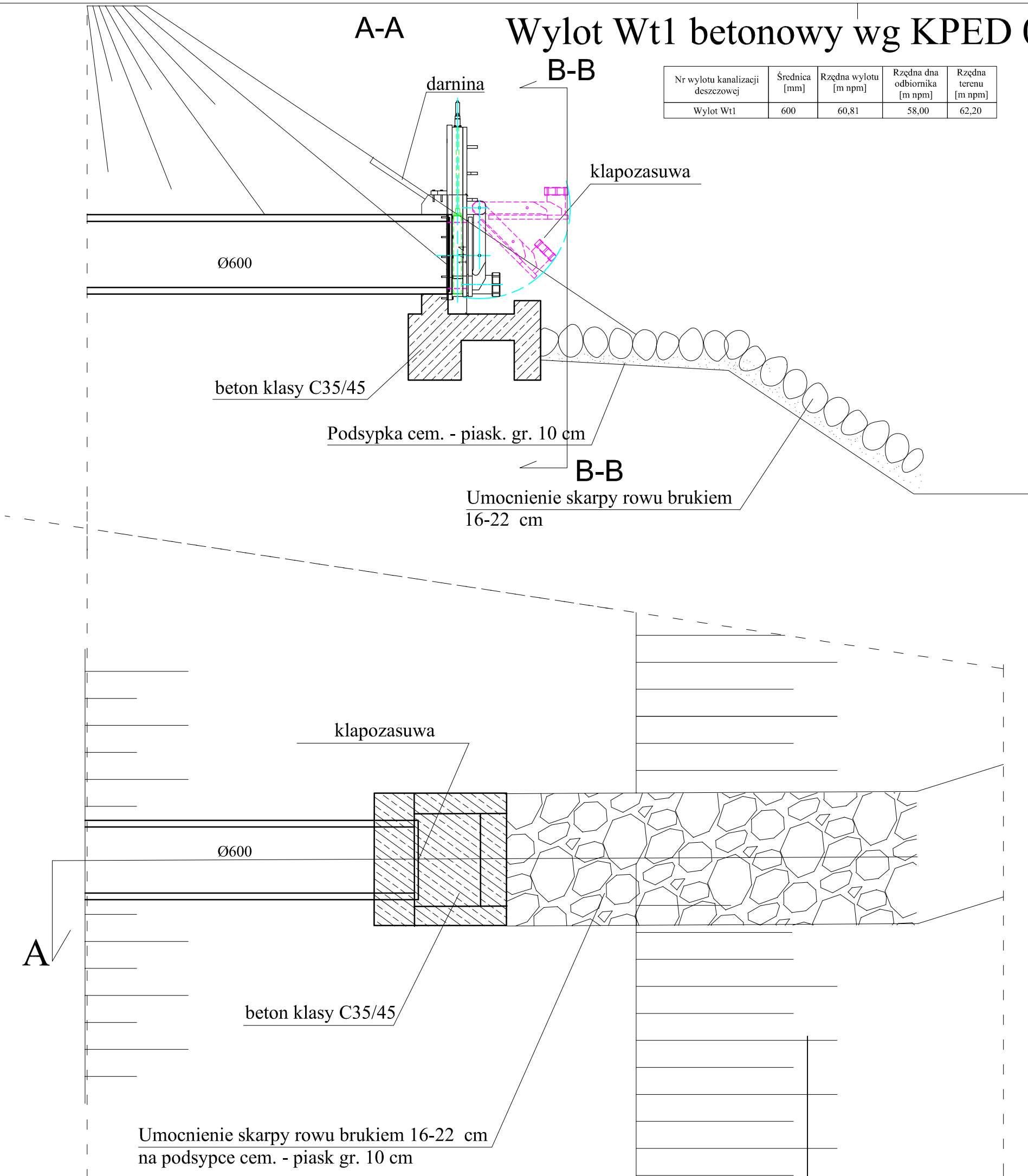
A-A

Wylot Wt1 betonowy wg KPED 02.16

B-B

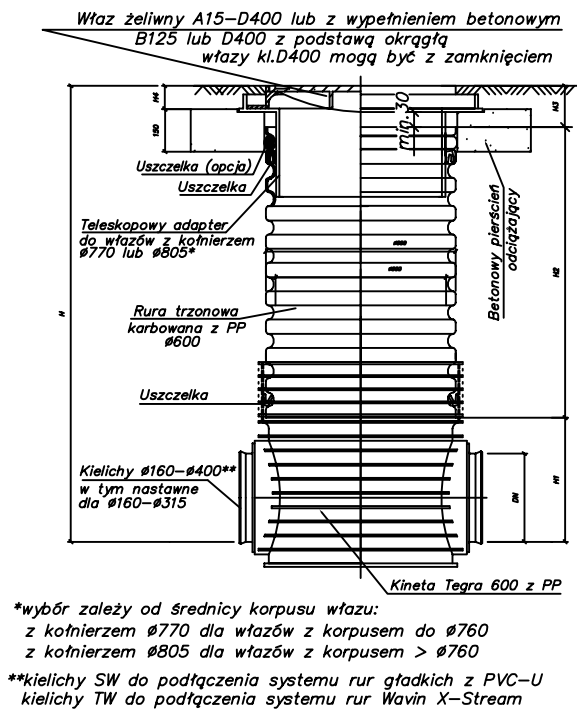
Nr wylotu kanalizacji deszczowej	Średnica [mm]	Rzędna wylotu [m npm]	Rzędna dna odbiornika [m npm]	Rzędna terenu [m npm]
Wylot Wt1	600	60,81	58,00	62,20

B-B

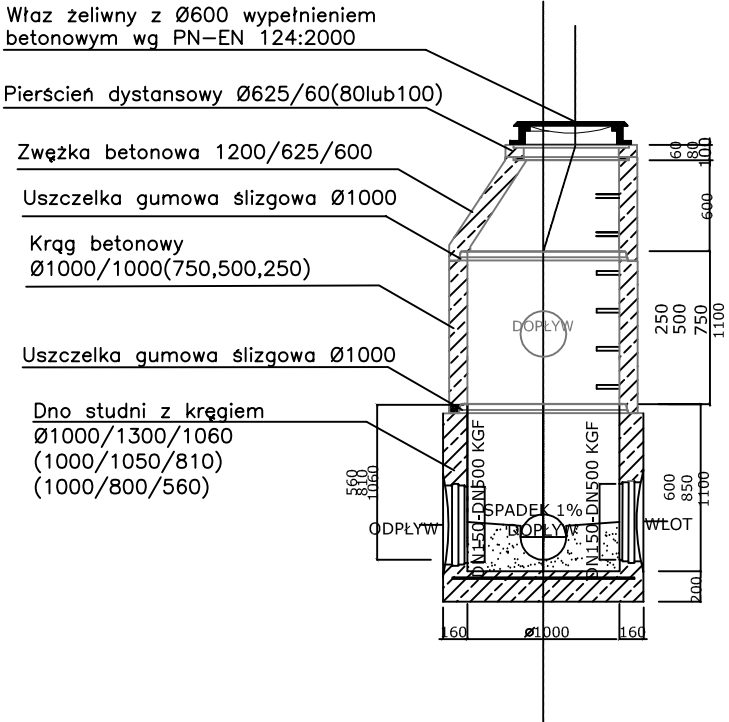


Jednostka projektowa: P.D.M."DROMOST" Sp. z o.o. 63-112 Brodnica, Żabno 2A TRANS-BAU-PROJECT Sp. z o.o. 62-050 Mosina, Pl. 20 Października 9		Inwestor: Gmina Śrem 63-100 Śrem, Pl. 20 Października 1	
Stadium: Projekt budowlano- wykonawczy	Temat: Budowa II etapu ciągu pieszo-rowerowego PROMENADA wzdłuż rzeki Warty w Śremie wraz z przebudową ulicy Nadbrzeżnej z oświetleniem i odwodnieniem	Data: 03.2011	
Skala: 1:50	Nazwa rysunku: Wylot betonowy.	Nr rys. 3	
Projekt i opracowanie:		Branża:	Nr Uprawnień:
mgr inż. Stefan Stachowiak - PROJ.		Sanitarna	WKP/0301/PWOS/08
mgr inż. Aleksander Heller - SPR.		Sanitarna	1322/89/Lo
mgr inż. Magdalena Stachowiak		Sanitarna	

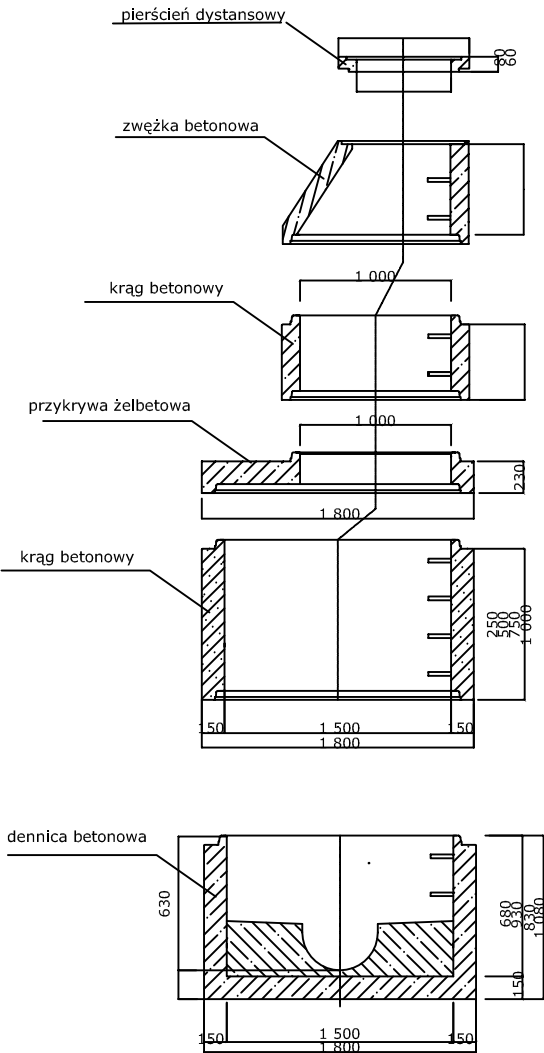
STUDZIENKA INSPEKCYJNA TEGRA600



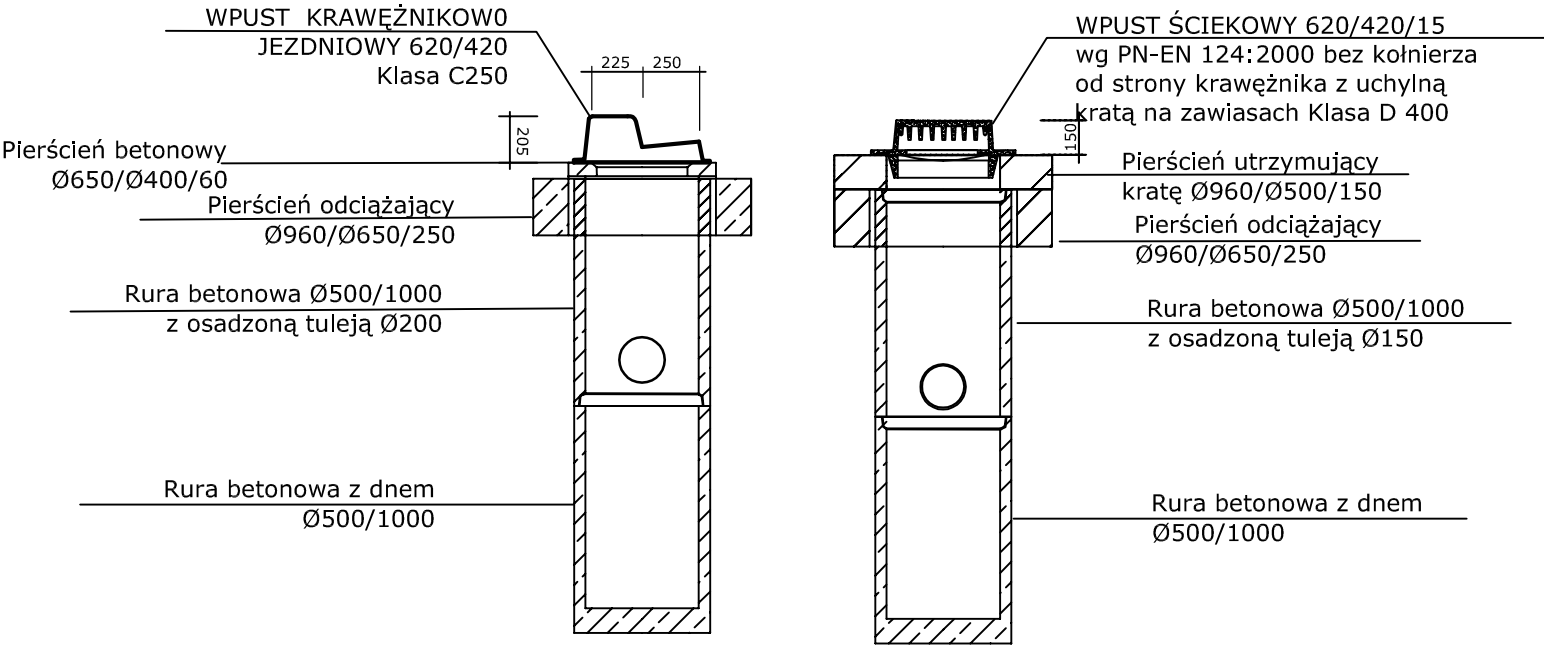
STUDZIENKA KANALIZACYJNA Ø1000



STUDZIENKA KANALIZACYJNA Ø1500

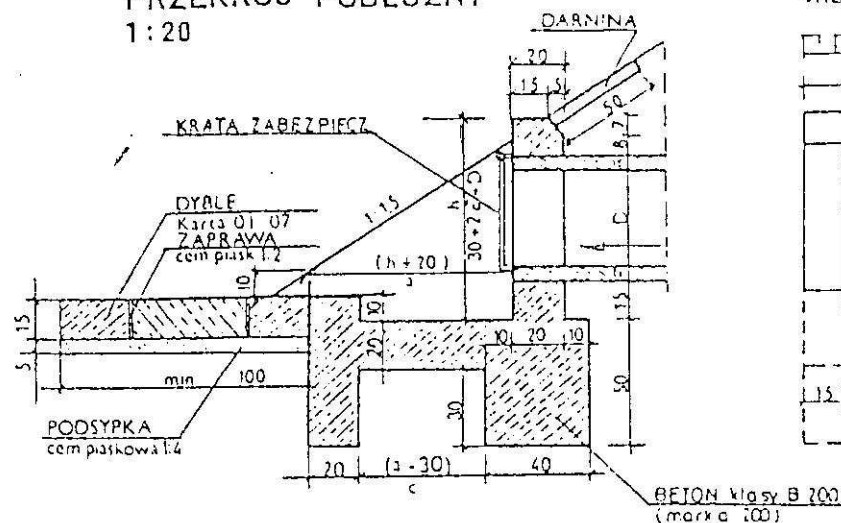


ULICZNA STUDZIENKA ŚCIEKOWA Ø500

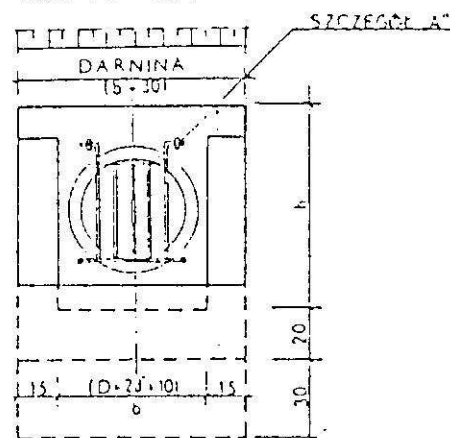


Jednostka projektowa: P.D.M."DROMOST" Sp. z o.o. 63-112 Brodnica, Żabno 2A TRANS-BAU-PROJECT Sp. z o.o. 62-050 Mosina, Pl. 20 Października 9		Inwestor: Gmina Śrem 63-100 Śrem, Pl. 20 Października 1	
Stadium: Projekt budowlano- wykonawczy	Temat: Budowa II etapu ciągu pieszo-rowerowego PROMENADA wzdłuż rzeki Warty w Śremie wraz z przebudową ulicy Nadbrzeżnej z oświetleniem i odwodnieniem	Data: 03.2011	
Skala: -	Nazwa rysunku: Rysunek studni.	Nr rys. 4	
Projekt i opracowanie: mgr inż. Stefan Stachowiak- PROJ.		Branża: Sanitarna	Nr Uprawnień: WKP/0301/PWOS/08
mgr inż. Aleksander Heller - SPR.		Sanitarna	1322/89/Lo
mgr inż. Magdalena Stachowiak		Sanitarna	

PRZEKRÓJ PODŁUŻNY
1:20



WIDOK OD CZOŁA



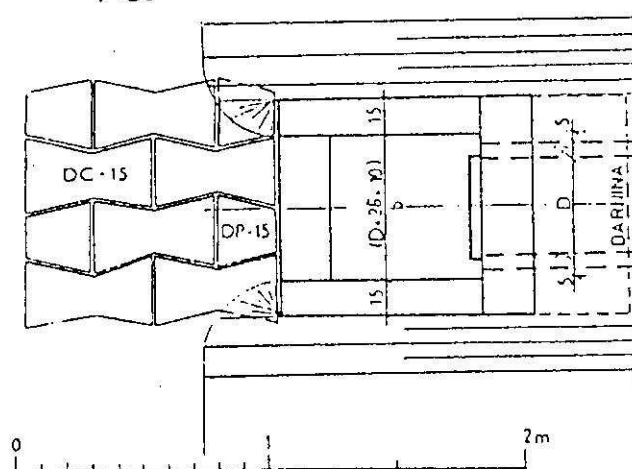
MATERIAŁY na 1 wyłot

lokasi	beton	dryle	kg	darning
cm	m ³	m ³	kg	m ²
40	0.59	0.15	2.42	0.4
50	0.73	0.15	2.90	0.5
60	0.90	0.15	4.11	0.56
80	1.17	0.15	6.29	0.68

WYMIARY w cm

$\frac{D}{b}$	h	a	b	c	$\frac{D}{b}$	h
$\frac{40}{4.2}$	78.2	87	58	62	$\frac{40}{3}$	80
$\frac{50}{5.0}$	90	105	70	80	$\frac{50}{3}$	90
$\frac{60}{5.8}$	102	123	82	98	$\frac{60}{4}$	100
$\frac{80}{7.4}$	125	157	105	132	$\frac{80}{5}$	120

WIDOK Z GÓRY
1:20



KRATA ZABEZPIECZAJĄCA

